

Kostenermittlung mit Positionen

Mit der ABK-Kostenermittlung mit Positionen haben Sie die Kosten im Griff! Sie erstellen erweiterte Kostenschätzungen auf Positionsebene und ermitteln mit Hilfe umfangreicher Auswertungen die beste Ausführungsvariante.

Im Zusammenhang mit einer Preisdatei geschieht das „automatisch“ – ohne großen Mehraufwand.

Präzise, fundierte
Kostenplanungen für
qualifizierte
Entscheidungen

Übersichtlichkeit in allen
Darstellungen -
die wesentlichen
Informationen zuerst

Stimmige
Kostenermittlungen mit
dem ABK-Preisimport

Berücksichtigung
regionaler Unterschiede
bei Preisen durch
prozentuelle Anpassung
der Preisanteile

„Reihung“ bei Preisimport
aus Preisdateien möglich

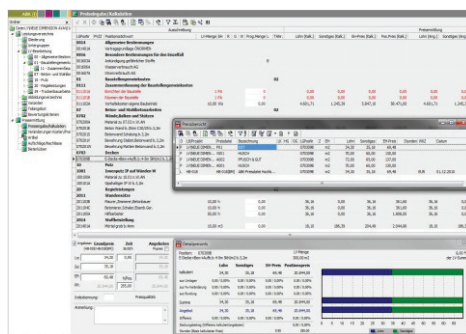
Plausibilitätsprüfungen
und Analysen

ABK Preisdateien stehen
als Starthilfe zur
Verfügung

Einfacher geht's nicht mehr

Sie erstellen ein Leistungsverzeichnis mit Varianten und legen dazu beliebig viele Kostenermittlungen an. Mit dem Preisimport aus Preisdateien, bestehenden Angeboten, Referenzleistungsverzeichnissen oder Datenträgern erhalten Sie unkompliziert stimmige Kostenermittlungen.

Schnell werden diese Preisdaten aufgrund der Umstände der Leistungserbringung für das aktuelle Projekt angepasst. Schon hat man professionell eine Kostenberechnung erstellt die nun auch Grundlage für die vertiefte Angebotsprüfung nach dem Bundesvergabegesetz ist.



Flexible und individuelle Anpassung

Regionale Unterschiede bei den Preiszusammenstellungen und Preisänderungen werden mit einer prozentuellen Anpassung der Preisanteile berücksichtigt. Das kann bereits beim Preisimport festgelegt werden, oder bei der anschließenden Feinabstimmung, wo auch Umlagen vorgenommen werden können.

Natürlich sind im Zuge der Preisfindung auch die Lücken auszufüllen, damit jeder Preis auch eine Ausführungsqualität bekommt und so bewertbar ist.

Methoden und Tools für die Preisanalyse

Mit der ABK-Analyse werden die 20% der Positionen identifiziert, die 80% des Gesamtpreises ausmachen. Diesen Positionen ist bei der Preisbildung besonderes Augenmerk zu schenken. Mit nur einem Knopfdruck kann das Preisübersichtfenster eingeblendet werden, wo alle Vorkommen der aktuellen Position mit allen Preisinformationen angezeigt werden. Eine große Hilfe bei der Analyse der Preise!

Plausibilitätsprüfung leicht gemacht!

Über den Bruttomittellohn und den Lohnanteil kann auch die Dauer einer Leistung ermittelt werden. Diese Angaben dienen einerseits der Plausibilitätsprüfung, sie können andererseits auch fundierte Angaben für den Terminplan liefern. Spezielle Filtereinstellungen auf Eventualpositionen und Varianten unterstützen die Analysen der Positionspreise, die nicht in die Normalangebotssumme eingerechnet werden, aber oft Auslöser für Mehrkosten sind. Auch die Möglichkeit der Überprüfung der Auswirkungen unterschiedlicher Mengenzusammenstellungen auf den Gesamtpreis, hilft bei der Plausibilitätsprüfung ungemein.