

## Leistungsbeschreibung bearbeiten

### Kurz und bündig

ABK-LB *Leistungsbeschreibung warten* dient zur Erstellung und Bearbeitung von Leistungsbeschreibungen (LB) sowie als LB-Datenschnittstelle. Die LB-Texte werden im Format der ÖNORM B2062:1996, B2063:1996 oder A2063:2009 als Datenträger ausgegeben und eingelesen.

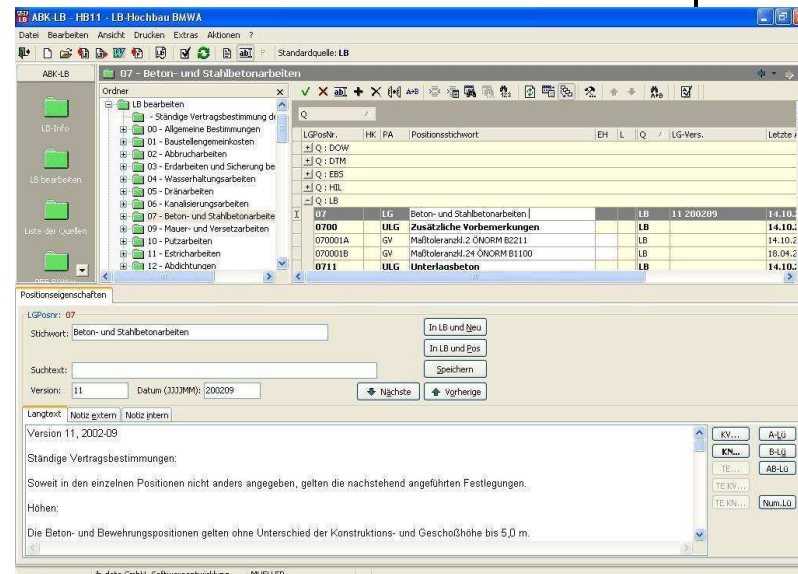
### Methode

Allgemeinen Daten einer Leistungsbeschreibung wie die Bezeichnung, das Sachgebiet, die Version, das Datum und eine freie Kennung werden erfasst. Die zugehörigen Daten werden in einer Tabelle mit Ordnungsbegriffen (zB Positionsnummern), Stichworten und Einheiten bearbeitet und ergänzt. Der Langtext der aktiven Position wird übersichtlich in einem eigenen Bearbeitungsfenster angezeigt. Die Positionsart wird bei Eingabe der Positionsnummer automatisch festgelegt, auch das Regiepositions-Kennzeichen wird zugeordnet.

### Wesentliche Funktionen

- Verwaltung von Leistungsbeschreibungen, Ergänzungs-Leistungsbeschreibungen und des firmeneigenen Bürostandards.
- Einfache Erfassung von LB-Texten mit der Hilfe einer Rechtschreibprüfung mit Begriffen aus der LB Hochbau bzw. Haustechnik
- Ergänzung der Texte mit Bildern ist möglich
- Unkomplizierte Eingabe von Ausschreiber-, und Bieterlücken
- Freie interne und externe Kommentare zu Positionen und Textergänzungen

- Positionen werden Schuttmassen mit Stoffgruppen zugeordnet
- Geteilte Positionen werden im Gliderungsschema nach oben oder unten verschoben. So kann problemlos Platz für neue geteilte Positionen geschaffen werden
- Umnummerieren von Positionspaketen ermöglicht die Einreihung von Unterleistungsgruppen und Gruppen von Positionen



- LB Prüfung  
Die eingegebenen Daten werden überprüft und in LB-Prüfprotokolle für Lückencodierung, Einheiten, Grundtext, Folgetextnummern, doppelte Positionstichworte sowie Basisdaten und eine LB-Statistik werden erstellt.
- LB-Texte werden im Format der ÖNORM B2062:1996, B2063:1996 oder A2063:2009 ausgetauscht
- Die Ausgabe als PDF-Datei ist ebenso möglich wie die Übergabe der Texte in eine MS-Word Datei für einen 2-spaltigen Druck