



## AVA - Bauabrechnung

Der Baustein ABK-Bauabrechnung bietet komfortable Routinen um die Abrechnungsmengen zu ermitteln oder Ausmaße zu kontrollieren. Neben der Rechnungserstellung ermöglichen zahlreiche Auswertungen Soll-/Ist-Vergleiche und Prognoseberechnungen aussagekräftige Analysen und unterstützen so das Projektcontrolling nachhaltig.

ABK-Bauabrechnung reduziert den Abrechnungsaufwand auf das Erfassen bzw. Prüfen der Ausmaße

Nachvollziehbarkeit und Sicherheit: Mit dem Korrekturmodus zu Protokollen und Archivständen

Prognosen sind jederzeit auswertbar

### Damit sich der Aufwand in Maßen hält

Der Baustein ABK-Bauabrechnung reduziert den Aufwand beim Erfassen und Prüfen der abzurechnenden Leistung. Komfortable Routinen zeigen auf, ob die abzurechnende Leistung beauftragt ist, helfen die Abrechnungsmengen zu ermitteln und Ausmaße zu kontrollieren.

Mengen werden vom Auftragnehmer in Ausmaßblättern erfasst, die den Rechnungen zugeordnet sind. Die Rechnung wird samt Ausmaßblättern im Format A2063:2009 der Rechnungsprüfung übermittelt. Dort werden diese Ausmaßblätter korrigiert oder anerkannt, danach wird auf "Knopfdruck" die Rechnung bzw. Prüfrechnung ausgegeben.

damit beide den gleichen Abrechnungsstand haben. Neben den Rechnungen werden auch Abrechnungs-LV und Zusatzangebote im Format A2063:2009 ausgetauscht. Positionen des Zusatz-Angebots-LV sind beantragt, genehmigt oder abgelehnt. Abgelehnte Mengen- oder Preisänderungen können nicht verrechnet werden.

### Das Erfassen und Prüfen von Ausmaßen

Im Ausmaßblatt gibt es zahlreiche Unterstützungsmöglichkeiten für eine fehlerfreie Ausmaßermittlung – falsche oder unvollständige Eingaben sind somit ausgeschlossen. Um Eingaben nachvollziehbar zu gestalten, können an jeder Stelle Kommentare eingefügt werden.

Neben der freien Eingabe eines Ausmaßes ist auch die Verwendung einer Formel aus dem Formelkatalog nach ÖNORM B2114:1996 bzw. A2063:2009 möglich.

Alle Abrechnungsmengen werden als "geforderte" Werte gespeichert, die korrigierten als "anerkannt". Somit werden Vergleiche zwischen geforderten und anerkannten Mengen/Beträgen möglich. Zusätzliche Zuordnungen zu Leistungszeitraum sowie Auswertungskennzeichen für die zeitliche/örtliche Bestimmung erleichtern nicht nur das nachträgliche Auffinden von erbrachten Leistungen erheblich, sondern ermöglichen auch aussagekräftige Soll-Ist-Vergleiche.

OG	LG/Bezeichnung	Pos. / Material	Pos. Menge	Ein	Einheitspreis	Pos. Preis	Abg. Menge	Progn. Menge	FA	Auftr.
01	01110 1A	Prüfen der Baustelle	1 PA		1.762,90	1.762,90	0	1	1	1
01	01110 1B	Räumen der Baustelle	1 PA		316,70	316,70	0	1	1	1
01	01130 4A	Recht anerkannt	1 SB		452,01	452,01	1	1	1	1
01	01010 1A	1000 Stk	1 SB		26,70	141,50	0	1	1	1
01	01010 4D	Schutzzaun m. Sperrschaltung	7 SB		26,85	187,95	0	7	1	1
01	01010 1B	Erdarbeiten anstreichen	25,00 m <sup>3</sup>		5,09	127,25	43,520	43,520	1	1
01	01010 1A	1000 Stk	1 PA		11,03	11,03	0	1	1	1
01	01060 13B	DWA 12cm Zerkern-Plan-Ziegel b.3,2m	27,00 m <sup>2</sup>		25,57	690,39	0,000	27,000	1	1
01	01060 13C	W LWA 12cm Zerkern-Plan-Ziegel b.3,2m	36,00 m <sup>2</sup>		24,36	876,96	30,232	30,232	1	1
01	01060 13D	W LWA 12cm Zerkern-Plan-Ziegel b.3,2m	36,00 m <sup>2</sup>		13,21	475,56	14,628	14,628	1	1
01	01011 1A	Auflage 20.000 kg b. 3,2m	25 TB		35,88	897,00	4	25	1	1
01	01011 1B	Auflage 20.000 kg b. 3,2m	3,00 kg		27,68	83,04	1.363,000	1.363,000	1	1
01	01020 1A	Fußbodenbelag außen versetzen b.0,9m <sup>2</sup>	0 SB		0,00	0,00	0	0	1	001
01	10010 1A	ORU	27,00 m <sup>2</sup>		16,12	435,24	0,000	55,000	1	001
01	10010 1A	WUF	27,00 m <sup>2</sup>		16,24	438,48	0,000	55,000	1	001
01	13020 1B	Luftungsfang Format einschlag D160	6,00 m		66,47	398,82	6,100	6,100	1	1
01	13020 1B	Luftungsfang Format einschlag D160	6,00 m		485,50	2.913,00	6,600	6,600	1	1
02	11330 3A	LED-Einbauleuchte	12 SB		5,91	70,92	0	12	1	1
02	11330 3C	Maat zylinderförmig abgest. 3	2 SB		1.330,00	2.660,00	0	2	1	1
02	11330 3A	Maat Ausleger 0,35	2 SB		280,00	560,00	0	2	1	1

Rechnung	Menge gefordert	Menge anerkannt	Differenz
Rechnung 00002 gefordert	1.208,40	45.774,190	-44.565,790
Rechnung 00002 abgerechnet	1.162,800	44.046,860	-42.884,060
Summe bis Re. 00002	1.162,800	51.622,860	-50.460,060
Pos. fertig abgerechnet	1.162,800	51.622,860	0,000
Prognose (anerkannt Menge gesamt) * FKG%	1.162,800	51.516,800	-106,060

Diese korrigierte Rechnung wird samt zugehörigen Ausmaßblättern wieder dem Auftragnehmer übergeben,

Das Abrechnungs-LV ändert sich im Projektverlauf. Daher werden beliebig viele Archiv-Stände gespeichert – z.B. nach dem Beauftragen von Zusatzaufträgen.

Über den LV-Vergleich können die Unterschiede zwischen einzelnen LV-Ständen jederzeit protokolliert werden.

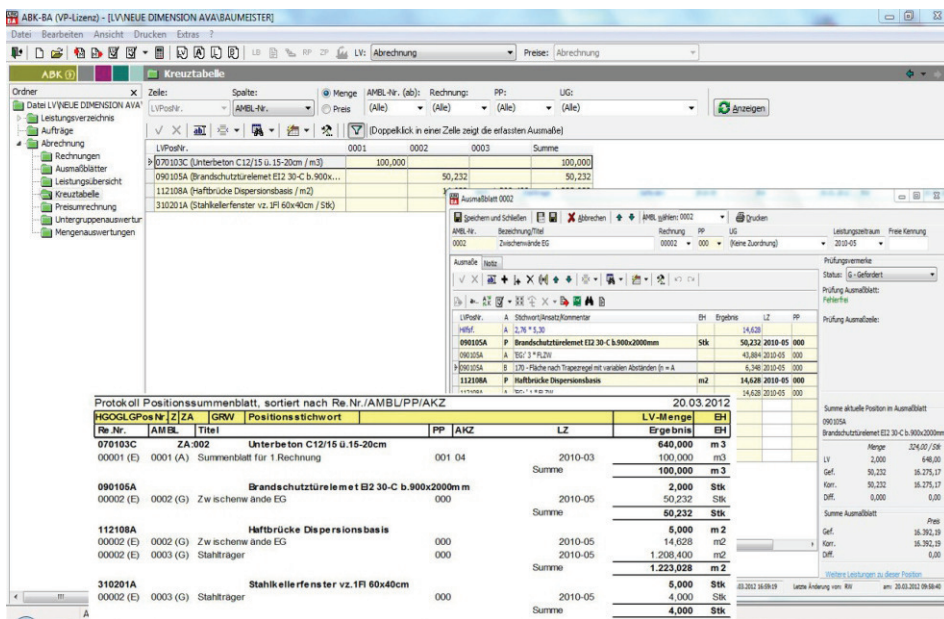
**Die Rechnung**

Die ABK-Bauabrechnung unterstützt natürlich sämtliche Rechnungsarten lt. ÖNORM wie: Regierechnung, Abschlagsrechnung, Teilschluss- und Schlussrechnung und selbstständige (nicht kumulierte) Einzelrechnungen. Diese Rechnungen können auf Wunsch automatisiert in den Baustein ABK-Rechnungswesen übergeleitet werden.

Diese Gegenüberstellungen betreffen ausgeschriebene, beauftragte, abgerechnete oder auch prognostizierte Werte.

Abweichende Zahlen werden farblich und in Grafiken anschaulich dargestellt. In Kombination mit der ABK-Analyse, wo z.B. jene 20% der Positionen betrachtet werden, die 80% des Gesamtpreises ausmachen, erreicht man so eine übersichtliche und sehr gehaltvolle Aufstellung des Projektstandes.

Wenn die Mengenerfassung nach einzelnen Bauteilen mit Hilfe des Auswertungskennzeichen (AKZ) erfolgte, können alle Analysen auch über einzelne Gebäudeteile gemacht werden. Wurden die Mengenermittlungen bereits in der Ausschreibung nach Bauteilen getrennt erfasst, kann man mögliche Abweichungen noch genauer identifizieren. Die Prognosezahlen werden einerseits automatisch ermittelt, können andererseits auch manuell über einen Fertigstellungsgrad angepasst werden. So werden Leistungen berücksichtigt, die bereits erbracht aber noch nicht abgerechnet wurden.



**Fixe oder veränderliche Preise**

Für die Prüfung und Umrechnung der Gleitpreise lt. ÖNORM B2111 greift man auf zentral gewartete Indexwerte zu. So erspart sich der Sachbearbeiter die Wartung und Eingabe dieser Werte. Wird der Grenzwert überschritten wird automatisch eine neue Preisperiode angelegt.

Die in den Ausmaßblättern erfassten Ausmaße werden über den Leistungszeitraum dieser Preisperiode automatisch zugeordnet – in der Rechnung werden diese Leistungen bereits mit den erhöhten Preisen abgerechnet.

**Auswertungen - Der Schlüssel zum Controlling-Erfolg**

In vielen aussagekräftigen Auswertungen direkt am Bildschirm oder im Ausdruck werden Soll- Ist Vergleiche gemacht.

Überzeugen Sie sich selbst – denn mit diesen schlagkräftigen Auswertungen haben Sie Ihr Projekt im Griff!

